



PROGRAMME

"Chemin de la céramique de Sion 2012"

« GWENODENN AR SION »

Atelier Al Terre Native

Bat 121 parc de loisirs de la forêt de Haye

54840 Velaine en Haye

Tél : 03.83.23.55.31

Port : 06.60.42.79.01

Site : www.alterrenative.net

mail : celinelaurentceram@yahoo.fr

Contact Presse : Béatrice Allard

mail: beatrice.allard@laposte.net

Tél : 06 10 19 45 51



5^e CHEMIN DE LA
CÉRAMIQUE
[COLLINE DE SION - 54]



40 exposants
Exposition *land art*
Spectacles
Animations
Démonstrations
Ateliers
Restauration
sur place

Contact : 03 83 25 14 85 / www.cg54.fr / www.sion.cg54.fr

7 et 8 juillet 2012

Marché de potiers, ateliers, spectacles et démonstrations

Du 9 au 13 juillet

Ateliers céramiques tout public

Du 7 au 31 juillet

Exposition *land art* de céramique contemporaine





SOMMAIRE

- Présentation de l'événement - Page 3
- Marché et Land Art céramique -Page 4
- Presse -Pages 5 et 6
- Film Sion 2011 - Pages 7
- Animations - Pages 7 à 10
- Stages pour tout public et centre aérés - Page 09
- Al Terre Native, aujourd'hui - Page 11
- Chemin de la céramique à Sion, historique - Page 12 et 13
- Calendrier et Renseignements pratiques - Pages 14
- Plan du site - Page 15



PRESENTATION DE L'ÉVÉNEMENT

L'association Al Terre Native organise l'édition 2012 du « **CHEMIN DE LA CERAMIQUE** » à Sion (France Meurthe et Moselle). **5 lieux** constituent l'**exposition céramique Land art** et le **Marché de potiers** sur le site de Sion.

🚩 **le Marché de potiers** du 07 au 08 juillet 2012

🚩 **l'exposition** land art « **Gwenodenn ar Sion** » du 07 au 31 juillet 2012

Pour l'édition 2012

L'association souhaite offrir au public des œuvres, spectacles et animations sur le thème de l'art contemporain en lien avec **La Bretagne**. Sujet : « **Gwenodenn ar Sion** »

Lors de la manifestation les visiteurs assisteront à des démonstrations, des projections de films, des conférences, d'activités pour les enfants, des spectacles de cirque et de musique qui enrichiront, et présenteront le projet «chemin de la céramique».

Des jeunes artistes potiers sortis de la formation Al Terre Native exposeront, à la nouvelle galerie de la colline de Sion, à l'occasion de cet événement.

Pour les professionnels de la céramique: vous trouverez les modalités d'inscription ainsi que le règlement sur le site Al Terre Native et le site dédié à Sion céramique:

<http://sion-ceramique.blogspot.com/>



L'ÉVÉNEMENT CHEMIN DE LA CERAMIQUE

Afin de favoriser les échanges artistiques et de faire connaître les créations céramiques, Al Terre Native (centre professionnel de la céramique Al Terre Native) et le Conseil General de Meurthe et Moselle se sont associés pour vous présenter le Chemin de la céramique 2012.

Un **point information** sera présenté à l'occasion de la manifestation, dans les locaux de l'office culturel. Des Brochures, flyers et cartes adhérents seront mis à disposition du public amateur de poterie.

La manifestation sera également l'occasion de proposer « [les fugues enchantées](#) » offrant un certain nombre d'avantages aux visiteurs qui ont acquis ce forfait. Le visiteur pourra également découvrir le **musée, les ateliers, les conférences et les projections de films.**

Pour vous offrir une ambiance musicale, un groupe de musiques celtiques, viendront clôturer la soirée d'ouverture du marché.

EXPOSITION LAND ART CERAMIQUE « GWENODENN AR SION » MARCHE DE POTIERS

- Le **Marché des potiers** se déroulera sur la place centrale du site de Sion avec une quarantaine de potiers.

Ce Marché de qualité invite les visiteurs et les amateurs de poterie à rencontrer les artisans.

- **Un Concours Marché de potiers** : Les professionnels sont invités à réaliser une œuvre qui sera présentée lors du marché de potier les 7 et 8 juillet sur le thème de la Bretagne : « **Gwenodenn ar Sion** ». Prix de ce concours : 1000 €. Jury : Public lors de la manifestation

- Le **Land Art** céramique : « **Gwenodenn ar Sion** » il constitue un panorama de pièces uniques, contemporain de la création

Céramique. Idéal pour les professionnels en recherche de nouvelles tendances, il émerveillera également le public.

Cette exposition « Land Art », qui favorise la découverte du site de Sion, a pour vocation d'offrir au grand public un autre regard sur la céramique, il souhaite également révéler de nouveaux talents.

Un flyer et un programme est distribué avec l'emplacement de chaque exposant. Des textes explicatifs sur chaque exposition sont présentés pour l'artiste.

Le site de Sion est devenu au fil des ans un lieu incontournable de la céramique actuelle, véritable « vitrine de nouveaux talents ».

Les artistes sélectionnés par un jury de professionnels présentent leurs réalisations sur le thème proposé : « **Gwenodenn ar Sion** » en lien avec la région invitée d'honneur : La Bretagne.

L'originalité du Land Art repose sur la mise en adéquation des artistes avec les lieux du site de la colline de Sion.

Les artistes sont présents pendant toute la durée de la manifestation, ils pourront partager avec le public leur savoir faire par l'intermédiaire de démonstrations et d'explications sur leurs démarches artistiques.



PRESSE

COMMUNICATION :

A - Communication Al Terre Native

- Insertion publicitaire dans la presse : complément du dimanche Est républicain
- Insertion encart publicitaire tous les mois sur le site « ceramique.com », smart conseils, Spectacle, Tout Nancy...
- Annonces sur le site d'al terre native, Céline Laurent, et le blog de Sion créer pour cet événement
- 3 banderoles caliquot réalisés par le Conseil General
- Fiche d'actualité Inffolor
- Distributions des flyers et affiches sur les marchés de potiers et au salon de la céramique des potiers à Bandol
- redaktion@volksfreund.de, voix@voix.lu, redaktion@tageblatt.lu, wort@wort.lu: envois de l'affiche et du communiqué de presse

B- Communication Conseil General

- Journaux locaux
- Nancy Spectacle
- Annonces sur le site Conseil General
- 3000 affiches
- 5000 flyers distribués
- 3000 programmes de la manifestation

COMPTE RENDU DES ACTIONS PRESSE

- **France 3 : in formation régionale**
- Est Républicain pour **le complément du dimanche**
- Journaux Alsace
- France Bleue
- Est Magazine M&M + Vosges
- Revue de la céramique: 3 numéros.
- 3 calicots



- Exposition photographie de la manifestation (20 photos : 58/78cm)
Sur le site de Sion 3 mois avant la manifestation et qui est encore actuellement en exposition sur le site.

FILM CERAMIQUE

Un film a été réalisé sur l'événementiel « chemin de la céramique » de Sion 2011 : pour tout renseignement sur ce film merci de contacter celinelaurentceram@yahoo.fr.

LES ANIMATIONS

- **PHOTOS DES ANIMATIONS**
- http://alterrenative.net/projet_sion_2011.php





➤ **Sculpture collective**

Atelier Al Terre Native.

Animation gratuite

Des éléments de terre jetés au sol sont montés par plaques (préparée aux pieds) les unes sur les autres, et grandissent tout au long de la réalisation avec la participation du public.

➤ **Jarre à la corde**

Atelier Al Terre Native.

Animation gratuite

Des jarres sont montées à l'aide de gabarit en bois et de corde sisal, la décoration et le façonnage se fait par un artiste céramiste.

➤ **Tournage d'un très gros volume**

Place Ateliers

Animation gratuite

Tournage sur un tour à pied et gros volumes (jarre, vases, toulon...).

➤ **Barbotine avec le public et les artistes**

Place Jardin Verger

Animation gratuite

Un moment de contact avec la terre vous est proposé, travail avec la barbotine, la terre liquide, la sculpture organique. Le public est invité à toucher l'argile à des consistances différentes pour offrir leurs empreintes et participer aux joies du partage avec la terre (dessin, gestuelle sur un mur d'argile)

➤ **Tableau Mural "Empreintes en couleurs"**

Animation gratuite

Travail des engobes et des outils pour une gestuelle de décoration.

➤ **Sculpture éphémère**

Place du Jardin Verger

Animation gratuite

La sculpture est commencée par l'intervenant. Le public est invité à mettre la main à la pâte, à sculpter, à marquer et poursuivre l'œuvre collective. L'imaginaire de chacun est accueilli et encouragé pour que l'œuvre prenne toute son ampleur.

Regard sur les lignes de force, les tensions d'une œuvre tout en se permettant d'y incorporer toutes sortes de modelages avec des personnages, des animaux, des symboles...



➤ Cuissons primitives

Aire des fours

Pendant toute la semaine et le week end, des fours dit "primitifs": en fosse, papier, en briques ou torchis pour le plaisir de cuire au feu de bois les céramiques...

➤ Exposition collective des céramistes

Galerie colline de Sion

Invités par les organisateurs à participer au chemin de la céramique, les céramistes exposent dans la salle d'exposition.

Une opportunité pour les céramistes de l'association installés en Lorraine, dont certains ont leur atelier à côté de Sion, de se présenter dans leur diversité.

À travers quelques œuvres choisies, vous pourrez admirer leurs œuvres et leurs originalités.

➤ Travail collectif pour enfants

Les céramistes de l'association travaillent sur la proposition d'un atelier nommé « **de la barbotine à la roche** ».

Le but de ce projet est d'amener les enfants à porter un autre regard sur la céramique en découvrant l'argile dans ses divers états (argile crue, le décor et l'émaillage, les fours pour les cuissons: le feu). Ainsi le jeune apprenant va connaître la diversité de la création contemporaine, et rencontrer le monde des céramistes. Par ajout de barbotine, terre sèche, filet d'eau, engobes...les enfants vont se plonger dans l'argile des pieds à la tête.

➤ Démonstration de tournage aux pieds

Atelier

Animation gratuite

Les pièces de base en forme de vases, bouteilles, pots longs seront tournées sur un tour à pied.

Les formes ouvertes (saladiers, bols, plats, assiettes) seront tournées sur rondeaux, et certains plats seront joints à une pièce précédemment tournée. Les assemblages se feront le lendemain pour une consistance adéquate au maintien de la forme du gros volume ainsi lié.

Les gros volumes de pots seront retravaillés sur le tour afin de redonner une courbe qui déterminera la forme avant sa finition par tournassage.

➤ Visite commentée du site autour de la céramique par Claire Fournier

Rendez-vous au Point Information Tourisme

Animation gratuite



L'Office Culturel du site de Sion vous propose la découverte de l'histoire de la colline de Sion autour de la céramique, et de l'archéologie.

Une présentation de l'activité potière depuis le moyen âge, afin de vous faire découvrir le vieux four de potier récemment retrouvé.

➤ Stages pour tout public et Centres aérés

Atelier

Le public est invité durant une semaine à sculpter, tourner et découvrir les différentes techniques de modelage de la terre.

Les ateliers sont gratuits

Concernant l'événement en 2012

Inscriptions dès le 1er octobre 2011 auprès du centre Al Terre Native : celinelaurentceram@yahoo.fr

Dates : du mardi au vendredi

Horaires: de 9h à 12h et 14h à 16h30

7 ateliers la journée par groupe d'une quinzaine d'enfants :

- Le modelage
- La géologie
- Les briques
- Les tuiles
- Archéologie
- Dessin calligraphie
- Maquillage argile
- Démonstration tour

➤ ANIMATION MUSICALE

Dans les rues du site

Animation gratuite

La troupe de rue est unique en son genre : artistes musiciens délurés.

En déambulation dans les rues du site, dans la journée, en animation de début de soirée, les musiciens emporteront le public au long des parcours et feront démarrer la fête aux sons variés des musiques de tous les horizons.

➤ Projection de films «Les films de Jade»

Al Terre Native centre de formation

Salle de conférence



Animation gratuite

12 films réalisés par Luc Boery sur le printemps des potiers de Bandol dédié au monde de la céramique.

➤ **Point Information**

Point Information Tourisme

Présentation du centre de formation céramique **Al Terre Native**.

Ce point de présentation a pour objectif de favoriser les échanges artistiques et de présenter des créations contemporaines pour faire connaître au public le patrimoine céramique de Lorraine.

Pour atteindre ces objectifs, le centre Al Terre Native organise des expositions, des visites, des projets artistiques, des ateliers, des stages auxquelles participent les artistes et les publics.

Enfin, pour faciliter la diffusion des activités et la circulation des publics, Al Terre Native offrira l'inscription à l'infolettre présentant chaque actions céramiques ; un agenda culturel bi mensuel et un lien sur le site de Sion.

www.alterrenative.net

➤ **Invité d'honneur**

Salle d'exposition

La Bretagne

➤ **Concours des potiers**

Chapiteau au jardin verger

Les potiers présents au marché peuvent concourir au concours proposé par l'association Al Terre Native : réaliser une œuvre contemporaine sur le thème de la manifestation : « **Gwenodenn ar Sion** »

Prix dédié : 1000 €

Jury : Vote du public.

AL TERRE NATIVE, AUJOURD'HUI



Plasticien Céramiste Al Terre Native Salle de conférence

Point information permanent pendant toute la durée du marché afin d'informer sur la formation professionnelle du centre Al Terre Native.

Depuis 2002, le Centre de Formation Al Terre Native, a pour mission la préparation aux diplômes et aux métiers de la céramique. L'objectif principal du centre Al Terre Native est d'accueillir les apprenants pour les former vers une formation ouverte sur les médias et matériaux divers avec l'appui de la profession, aux métiers de la céramique.

Les stagiaires vont également apprendre à décoder leurs propres comportements à l'aide de l'analyse transactionnelle. La formation mène vers l'approche technique, artistique, la communication (visuel, auditif, kinesthésique) ainsi que l'importance de la communication gestuelle. Le plan de formation se clôture par l'approche informatique du mémoire, la prise de vue photographique des réalisations, et le thème abordé à exprimer.

La résidence d'artistes : située à Velaine en Haye, ce centre accueille les artistes pour une durée de 1 à 6 mois pour des échanges de savoir faire avec les professionnels étrangers. Un espace de travail est mis à disposition à l'Atelier Terre avec divers fours à grès (1300 °C). Au cours de leur séjour, les artistes proposeront une intervention présentant leurs savoir faire, un stage autour d'une technique particulière ou une présentation de leur propre travail réalisé à Velaine en Haye.



CHEMIN DE LA CERAMIQUE A SION

HISTORIQUE

OFFICE CULTUREL – POINT INFORMATION TOURISME

La colline de Sion-Vaudémont, surplombe le territoire environnant. Cette situation géographique lui a assuré dès la préhistoire un rôle stratégique de tout premier plan.

En dominant la vallée du Madon qui relie la Moselle et la Saône, la colline a constitué très tôt un axe de circulation nord-sud. Les vestiges archéologiques témoignent d'une occupation très ancienne des lieux.

Exposition «Chemin de la Céramique de Sion»

Exposition Céramique Contemporaines

Marché de potiers et animations céramiques

Dans la continuité des expositions céramiques sur la colline de Sion, haut lieu de Lorraine, à l'occasion de la manifestation «Chemin de la Céramique», le projet porté par l'association Al terre Native, contribue à la promotion de l'artisanat d'art régional dans ses dimensions commerciale, professionnelle, culturelle, touristique et éducative à travers un marché, des conférences, des spectacles, des performances, des expositions, des ateliers pédagogiques.

L'objectif est de créer un événement annuel majeur sur le thème de la céramique, qui rayonnera au-delà de la Lorraine.

L'exposition 2012 accueillera des exposants lorrains avec une large ouverture aux autres régions. Une démarche particulière sera engagée pour permettre la participation d'artisans étrangers, principalement sur les pays frontaliers.

L'exposition comprendra:

- un marché artisanal à destination commerciale accueillant 40 professionnels travaillant essentiellement la terre dans ses différentes composantes.
- une installation land art accueillant une quarantaine de participants et visant notamment la promotion de jeunes talents céramistes.
- des ateliers pédagogiques à destination des enfants et du grand public sur le thème de la céramique ou des thèmes voisins tels la géologie, l'archéologie.
- une nocturne ainsi que des conférences et des spectacles liés au thème de la céramique.

L'exposition et le marché se tiendront sur le site départemental de Sion/Vaudémont et occupera tout l'espace.

Au programme également: des **temps forts** organisés tout au long de l'exposition:

- Démonstrations (tour à pied, cuissons four raku, atelier archéologie, sculpture, torchis et fabrication de briques, jarre à la corde...)
- Des ateliers d'initiation céramique pour tout public



- Des ateliers poterie pour les centres aérés
- Des Spectacles Terre et feu
- Des performances céramiques
- Des expositions de pièces uniques

Ce projet est financé par le Conseil Général de Meurthe-et-Moselle, Al Terre Native et Inffolor.

Contact/Renseignements : Atelier Al Terre Native: Céline Laurent Desor 03.83.23.55.31 Ou 06.60.42.79.01.



CALENDRIER ET RENSEIGNEMENTS

Lieu:

Chemin de la Céramique 2012 Site de Sion

13 rue Notre Dame 54330 SAXON-SION

Dates:

- **du 10 au 13 juillet 2012 ateliers céramiques** pour les centres aérés et tout public
- **du 07 au 08 juillet 2012** le Marché de Potiers (75€ d'inscription pour le professionnel qui présentera sa candidature avisée par un jury de sélection)
- **du 07 au 31 juillet 2011** exposition Land Art « **Gwenodenn ar Sion** » sur un mois. (exposition gratuite)

Inscriptions s'adresser à:

Al Terre Native

bat 121 parc de loisirs de la forêt de Haye

54840 Velaine en Haye

Tél : 03.83.23.55.31 Port : 06.60.42.79.01

Site : www.alterrenative.net

mail : celinelaurentceram@yahoo.fr

Contact Presse : Béatrice Allard

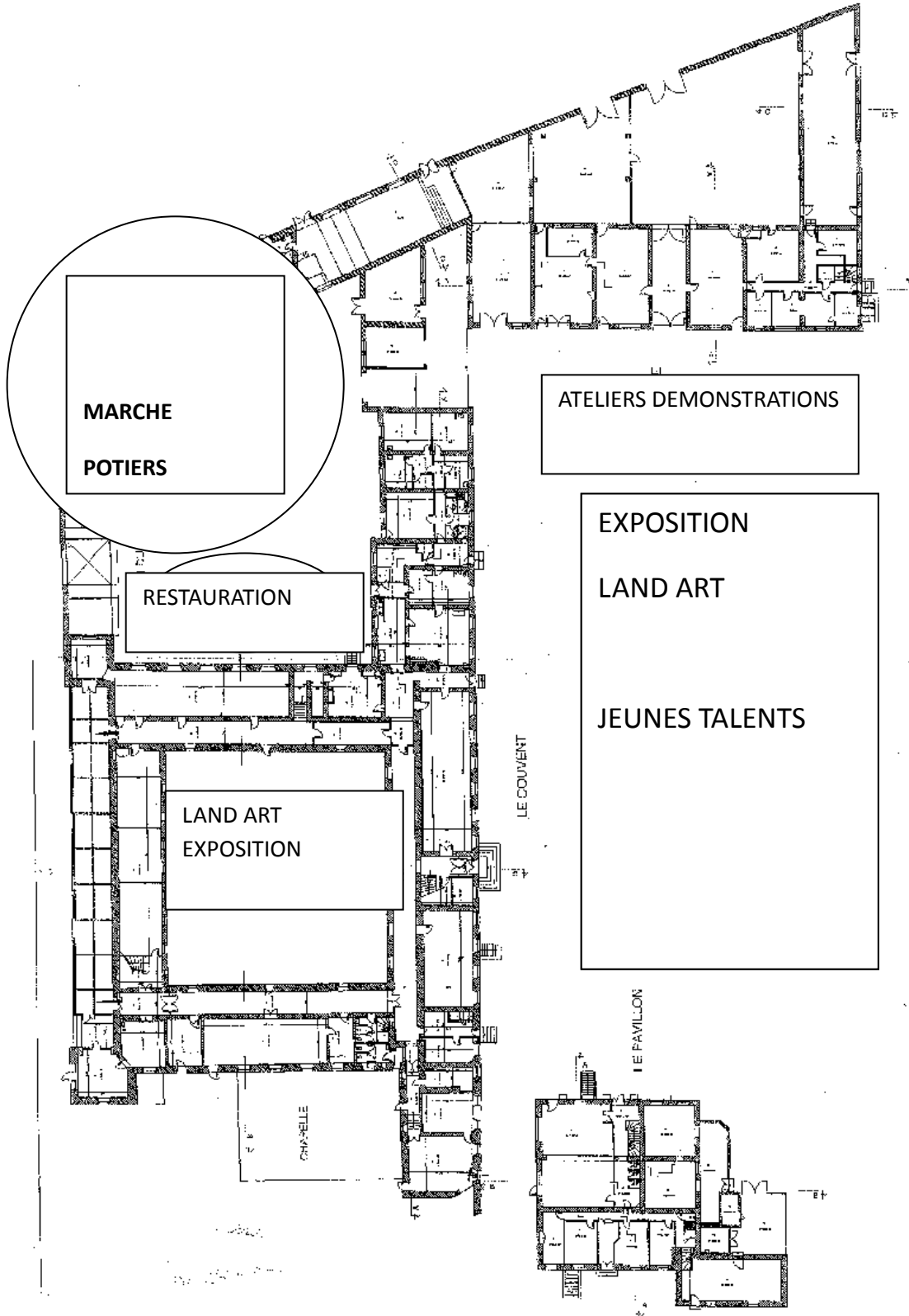
mail: beatrice.allard@laposte.net

Tél : 06 10 19 45 51

- **Stationnement et entrée gratuits pendant toute la durée de l'événement**
- **Restauration et buvette sur place.**



Plan du site (en Meurthe et Moselle;FRANCE)



PLAN D'ASSEMBLAGE COUVENT
FERME ET PAVILLON RDC
DATE : Mars 2004
Légende: AL10040
FICH COUVENT_RDC_REL_2007.rvt

RESTRUCTURATION DU
SITE DE SION ET DE SON
COUVENT

CONSEIL GENERAL DE
MEURTHE ET MOSELLE
NANCY

15 rue Beethoven 67000 STRASBOURG
TEL/FAX : 03 88 80 73 13
e-mail : arcantier@arcantier.fr
sit. de contact : 25 min de la Route de France 78008 PARIS

ARCANNE
Marie-Françoise Vimpeire
Architecte DPLG